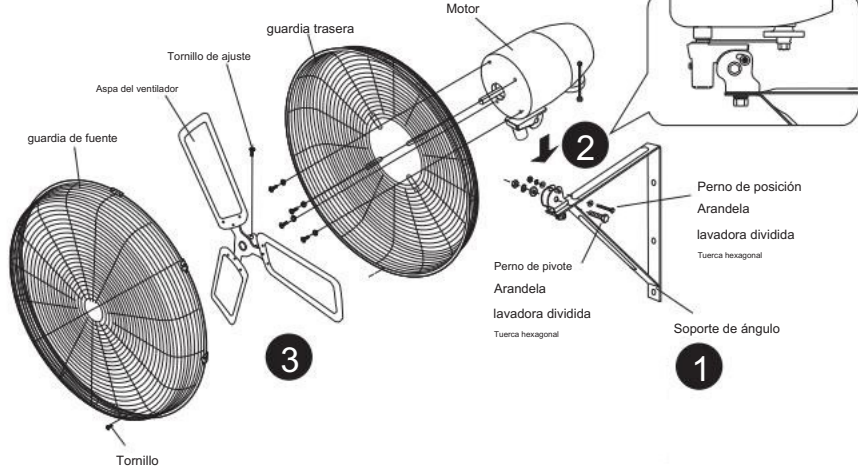
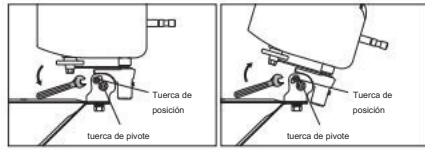


INSTRUCCIONES DE MONTAJE



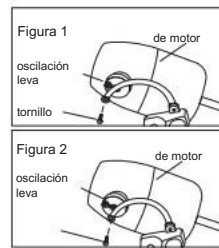
INSTRUCCIONES DE OPERACIÓN PARA AJUSTAR EL FLUJO DE AIRE HACIA ARRIBA O ABAJO:

Afloje la tuerca de pivote y coloque la tuerca para ajustar el ángulo de inclinación deseado del cabezal del ventilador, y fíjela nuevamente.



CONFIGURACIÓN DEL MODO OSCILACIÓN:

1. Para hacer oscilar el ventilador, afloje el tornillo de mariposa en el varilla de oscilación y muévala hasta el final del disco del embrague. Apriete el tornillo para bloquear la posición. (Ver Figura 1)
2. Para detener la oscilación, afloje el tornillo de mariposa en el varilla de oscilación y muévala al centro del embrague. lámina. Apriete el tornillo nuevamente para bloquear la posición. (Ver Figura 2)



Véase Instructivo Anexo: Desconecte de la red eléctrica antes de cambiar la configuración.

CONTROL DE VELOCIDAD: Seleccione la velocidad del aire colocando el interruptor en alta, media o baja.

LIMPIEZA

ADVERTENCIA: Desenchufe de la fuente de suministro eléctrico antes de limpiar. 1. Utilice un paño suave y húmedo para limpiar y luego limpie con un paño seco. 2. No utilice una solución limpiadora que sea dañina para pinturas o plásticos.

3. No doble las cuchillas.

4

Manual de Instrucción

OSCILANTE VENTILADOR DE MONTAJE EN PARED

Modelos: FWI30

PRODUCTO: VENTILADOR
MODELO : FWI30
MARCA : FRILER
ESPECIFICACIONES ELECTRICAS:
127 V- 60 Hz 220W 1.8A
Importado por:
BEMENET S.A. DE C.V.
 Ernesto Garcia Ortiz #125, Colonia del Norte
 C.P. 64500 Monterrey, Nuevo León, México
 Tel: 8113011208

NOM

ANTES DE OPERAR EL VENTILADOR, LEER Y SEGUIR LAS INSTRUCCIONES DEBIDAMENTE
GUARDAR ESTE FOLLETO PARA REFERENCIA FUTURA
HECHO EN CHINA

1

Véase Instructivo Anexo: Lea y siga todas las instrucciones antes de operar el ventilador. No utilice el ventilador si falta alguna pieza o está dañada.

ADVERTENCIA:

- Para reducir el riesgo de incendio o descarga eléctrica, no lo exponga al agua ni a la lluvia.
- Para reducir el riesgo de incendio o descarga eléctrica, no utilice este ventilador con ningún material sólido. dispositivo de control de velocidad estatal.
- Para reducir el riesgo de lesiones a las personas, instale el ventilador al menos a 2,1 m (7 pies) por encima del piso.
- Dispositivo operado automáticamente: para reducir el riesgo de lesiones, desconéctelo del fuente de alimentación antes de realizar el mantenimiento.
- Si el cable de alimentación está dañado, comuníquese con su centro de servicio local o con un electricista calificado para instalar un cable de repuesto adecuado para evitar cualquier lesiones o daños.
- El aparato no se puede utilizar en lugares donde existan condiciones especiales prevalecen condiciones tales como la presencia de una sustancia corrosiva o explosiva. atmósfera (polvo, vapor o gas).
- Este aparato no está diseñado para que lo utilicen personas (incluidos niños) con capacidades físicas, sensoriales o mentales reducidas, o falta de experiencia y conocimientos, a menos que hayan recibido supervisión o instrucción sobre uso del aparato por una persona responsable de su seguridad.
- Se debe supervisar a los niños para garantizar que no jueguen con el aparato.

REGLAS PARA UNA OPERACIÓN SEGURA:

1. Nunca introduzca los dedos ni ningún otro objeto a través de la protección de la parrilla cuando el ventilador esté encendido en la operación.
2. Instalar en la pared interior. No apto para uso en cocinas.
3. Desconecte el ventilador de su fuente de alimentación cuando retire las protecciones para limpiarlo.
4. Asegúrese de que el ventilador esté montado al menos a 2,1 m por encima del nivel.
5. No utilice ventilador en ventanas. La lluvia y la humedad pueden crear riesgos eléctricos.
6. Es necesaria una estrecha supervisión cuando este ventilador se utiliza cerca de niños, el ancianos y mascotas.
7. No coloque el ventilador cerca de una llama abierta, aparato de cocina o calefacción, nisuperficie caliente.
8. Este ventilador no debe funcionar en exteriores. **PRECAUCIÓN:** No altere el conjunto del ventilador.

ADVERTENCIA: Asegúrese de que los tornillos del protector delantero y trasero estén completamente Apretado en posición de bloqueo antes de la operación.

2

IMPORTANTE: Los aumentos repentinos de energía eléctrica o el calor excesivo pueden hacer que el ventilador se apague. Espere aproximadamente 15 minutos para que el ventilador reanude su funcionamiento.

ADVERTENCIA: PARA REDUCIR EL RIESGO DE INCENDIO, DESCARGA ELÉCTRICA O LESIONES A LAS PERSONAS, OBSERVE LO SIGUIENTE.

- a) Los trabajos de instalación y cableado eléctrico deben ser realizados por personas calificadas en de acuerdo con todos los códigos y normas aplicables, incluidos los resistentes al fuego. construcción.
- b) Se necesita suficiente aire para una adecuada combustión y expulsión de gases a través el conducto de humos (chimenea) de los equipos que queman combustible para evitar la corriente de aire. Siga el Directrices del fabricante del equipo de calefacción y normas de seguridad, como las publicado por la Asociación Nacional de Protección contra Incendios (NFPA) y la American Sociedad de Ingenieros de Calefacción, Refrigeración y Aire Acondicionado (ASHRAE), y las autoridades del código local.
- c) Al cortar o perforar una pared o un techo, no dañe el cableado eléctrico ni otras utilidades ocultas.

INSTRUCCIONES DE INSTALACIÓN

El ventilador de pared debe montarse siguiendo el diagrama en una pared firme seca y con cemento de 300 mm de espesor o en vigas o montantes de madera de 20mm.

Utilice el soporte de pared del conjunto de montaje en pared como plantilla para ubicar los orificios que se perforarán en la superficie de montaje.

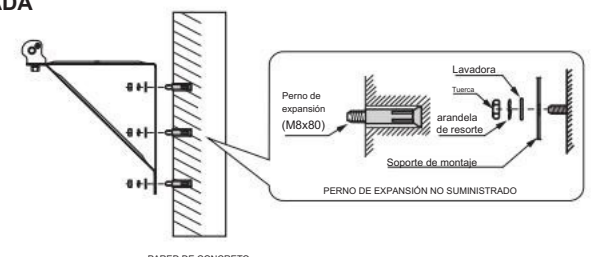
Después de determinar la ubicación de los orificios, utilice una broca del tamaño adecuado y taladre orificios a través de la superficie de montaje. Consulte las superficies de montaje aceptables y los tamaños de broca apropiados para la aplicación.

Fije el conjunto de montaje en pared a la superficie de montaje utilizando los accesorios no incluidos. Se recomienda utilizar un mínimo de sujetadores de grado 5. Las siguientes son superficies aceptables para montar el conjunto de montaje en pared.

SUPERFICIE DE ACERO: cuando realice el montaje en una superficie de acero de suficiente resistencia, como una viga en L vertical, taladre orificios en ubicaciones previamente marcadas con una broca de 70mm. Fije el conjunto de montaje en pared a la superficie de montaje usando 65mm Tornillo hexagonal de M6 de longitud adecuada, en combinación con arandelas planas de 65mm, arandelas de seguridad de 60mm y tuercas hexagonales de M6.

SUPERFICIE DE MAMPOSTERÍA: cuando realice el montaje en una superficie de mampostería, utilice un perno de expansión de 65mm o un tirafondo de mampostería de 65mm con protector. Taladre orificios en ubicaciones previamente marcadas utilizando una broca del tamaño adecuado recomendado para el sujetador.

NOTA: HERRAMIENTA NO SUMINISTRADA



3